

東京で

今すぐ

最賃  
時給

2,000円以上

あげよう東京

TOKYO UP

全国一律へいまして

あなたのパートナー、あなたの家族、  
あなたの友人、あなたの大切な人のために

最低賃金の大幅引き上げを!!

### 今の東京都最低賃金

時給 **1,226円**

1カ月働いて 約 **18.4万円**

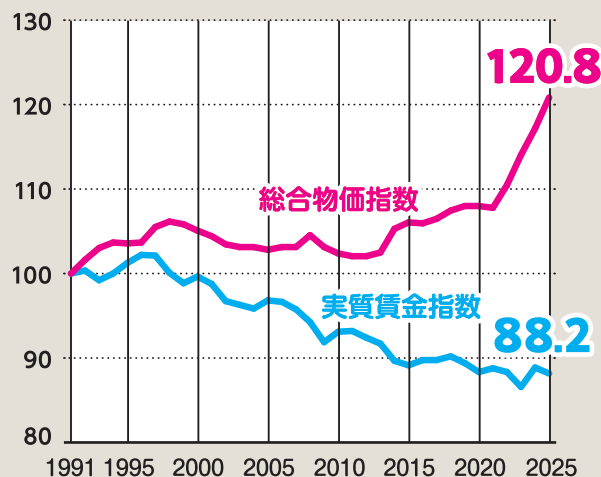
1年で約 **220万円**

お世に代り  
わたくし



### 実質賃金は下がる一方

1991年を100とした場合



(総務省・厚労省データより)

### 1991年→2026年 値上げこんなにも

米 **70.5%**

5Kg 2,911円 → **4,966円**

牛乳 **27.8%**

1L 205円 → **262円**

カレーライス **65.2%**

1皿 560円 → **925円**

鶏卵 **46.3%**

10個 218円 → **319円**

【小売物価統計調査結果】(総務省統計局)東京都都区部小売価格

#最賃大幅引き上げ

#全国一律制に

#中小企業支援も

わたしたち  
労働組合と

いっしょに実現しよう

東京春闘共闘会議

〒170-0005  
東京都豊島区南大塚2-33-10 東京労働会館6F  
tel: 03-3943-6483 fax: 03-5395-3240

(2026.6@27,000)

私たちが

最賃

# 時給 2,000円をめざすワケ

## そもそも最低賃金ってナニ？

最低賃金(最賃)とは、働くすべての人に、賃金の最低額を国が定める制度です。**年齢やパート・学生アルバイトなどの働き方の違いにかかわらず、すべての労働者に適用されます。**

本来、最低賃金は誰もが安心して“普通の暮らし”(=最低生計費)が保障されるべきです。



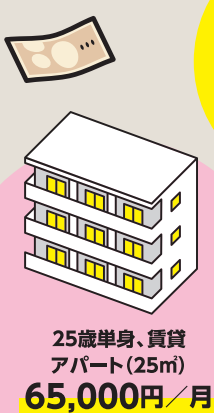
## 東京での生計費はいくらわかる？

労働組合で独自に生計費を調査しました

私たちはマーケット・バスケット方式を採用し、7割以上の人が持っていると回答したものは、必需品とみなし、アンケート調査を行った結果、杉並区在住で25歳一人暮らしに必要な最低生計費は、月額29万4,578円、時給は1,964円です。

今の最低賃金では普通レベルの暮らしができません

東京都杉並区  
20代一人暮らし  
の場合



25歳単身、賃貸  
アパート(25m)  
65,000円/月

1週間に  
2回くらいは  
コンビニで  
1回 800円



昼ごはんは  
弁当持参

人間らしく暮らすには  
月 30万円  
時給 2,000円 必要

(月150時間換算 7.5時間×20日)



飲み会、お茶会は  
月2回 1回 4,000円

新年会、忘年会、歓送迎会  
年3回 1回 4,000円

サブスク  
(映画、音楽  
配信サービス)  
2,000円/月



1年間の旅行の費用は  
100,000円  
(帰省を含む)

詳しくはこちら



最低賃金は

手取りに直結!

# 東京では最低賃金が上がると 5人に1人の賃金が上がります。

