

# 8時間働けば人間らしく暮らせる生活には

## 時給

# 2000円以上が必要です

まだまだ  
東京1226円

### 「中央最低賃金審議会」と 「東京地方最低賃金審議会」に あなたの声をとどけよう



10月からの最低賃金を決める審議が、いよいよ始まります。

東京地評が行った調査では、東京で25歳の若者がふつうに一人暮らしをするためには月30万円（時給2000円）が必要ということが分かりました。

一方、現在の最低賃金は、東京都でも1226円、全国加重平均は1121円にとどまっています。この金額では「ふつうの生活」ができません。

東京地評は、誰もが安心して暮らせるよう最低賃金2000円の実現を目指しています。そのためには、みなさんの声が必要です。あなたの声をぜひお寄せください。

1

#### メッセージの記入

はがきとなる部分は2つあります。それぞれにあなたのお名前と居住地域、年代、業種や働き方を記入して東京地評事務局又は切手を貼付して直接投函してください。

2

要望や意見は、ご自身の暮らしや思いを、あなたの言葉で書くと効果があります。文例はあくまでも参考程度に。

この部分を切り取ると「中央最低賃金審議会」あてのはがきになります。

この部分を切り取ると「東京地方最低賃金審議会」あてのはがきになります。

中央最低賃金審議会 御中

東京地方最低賃金審議会 御中

メ ッ セ ー ジ

メ ッ セ ー ジ

名前

年代 10代・20代・30代・40代・50代・60代以上

居住地域

職業

正規・非正規

名前

年代 10代・20代・30代・40代・50代・60代以上

居住地域

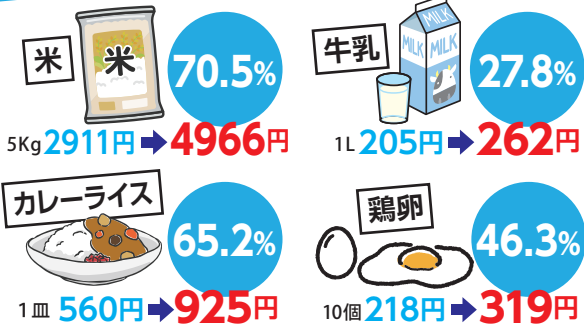
職業

正規・非正規

# 物価高で生活きびしいだから最賃あげよう

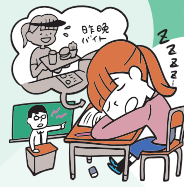
1991年→2026年

値上げこんなにも



「小売物価統計調査結果」(総務省統計局)東京都都区部小売価格

奨学金で大学に通ってます。時給の高い夜間にバイトをしています。とても疲れます。講義もマジつらいです。



私は、市役所で非正規として働いています。最賃があがらないと賃金があがりません。引上げをお願いします。



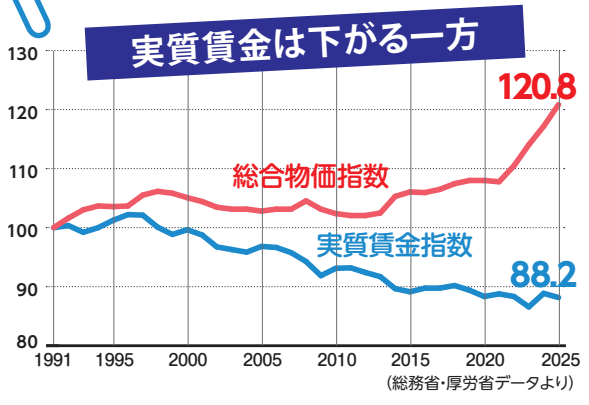
文例を参考に書いてみよう!!

私は保育士です。給料は最賃がベースになっています。だから最賃あげて下さい。

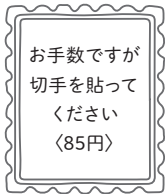
僕の職場にはベトナム人がたくさん働いていましたが、日本は円安だし、賃金が安いので、シンガポールやオーストラリアがいいと、いまでは少なくなりました。そのため、人手不足で大変です。賃金を上げて、日本人が元気に働けるようにしてください。



東京地評(東京地方労働組合評議会)  
〒170-0005 東京都豊島区南大塚2-33-10-6F  
Tel 03-5395-3171 Fax 03-5395-3240 2026.5 @5000



郵便はがき

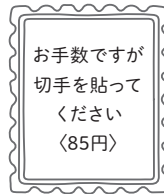


1028306

東京都千代田区九段南1-2-1  
九段第3合同庁舎13F

東京労働局 労働基準部賃金課  
東京地方最低賃金審議会 会長 様

郵便はがき



1008916

東京都千代田区霞が関1-2-2

厚生労働省  
中央最低賃金審議会 会長 様